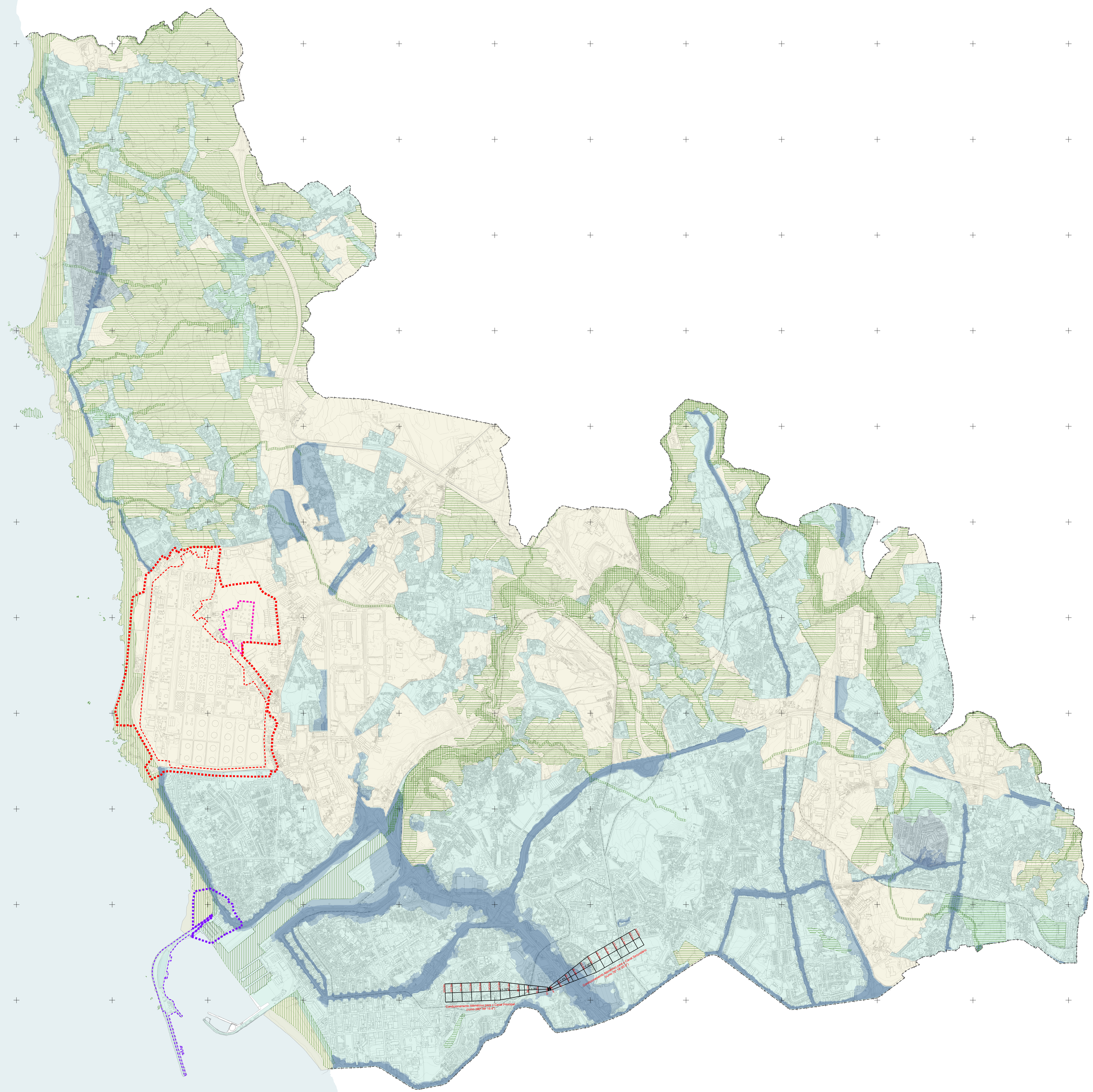


179.000

179.000

166.000

166.000



- Áreas SEVESO**
- Estabelecimentos com substâncias perigosas**
- Limite da vedação da Refinaria
 - Limite da vedação do Terminal
 - Limite da vedação Pargas
- Estimativa prévia de zona de prevenção de risco**
- Condicionantes_Seveso
 - Condicionantes_terminal
- Solvguarda e proteção ambiental**
- Estrutura ecológica municipal**
- Estrutura ecológica fundamental
 - Estrutura ecológica complementar
- Ruído**
- Zonamento acústico**
- Zona sensível
 - Zona mista
- Zonas de conflito**
- Zona de conflito Lden
 - Zona de conflito Ln
- Zonas não classificadas**
- Zonas não classificadas
- Zona de Proteção do Heliporto do Hospital Pedro Hispano**

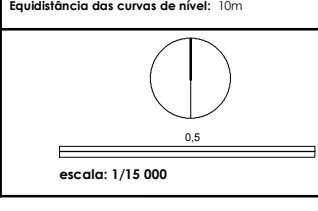


PLANO DIRETOR MUNICIPAL
DE MATOSINHOS



PLANTA DE ORDENAMENTO
SALVAGUARDA AMBIENTAL E DE RISCOS

2A - III



JUNHO 2019