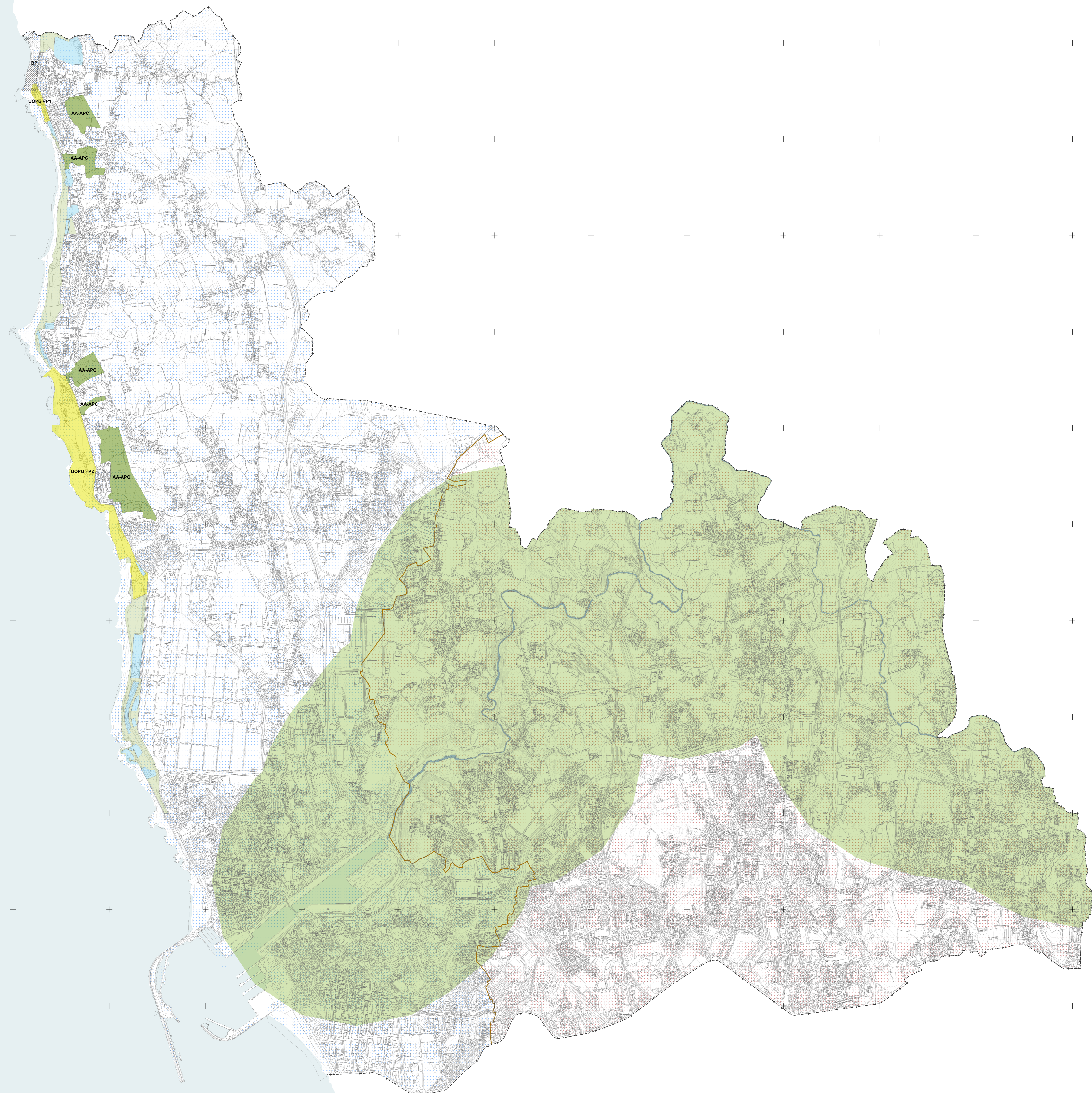


179.000

179.000

166.000

166.000



- Rio Leça
- Limite terrestre do concelho (CAOP 2017)
  
- Plano de Ordenamento da Orla Costeira Caminha-Espinho (POOC)**
- Unidades Operativas de Planeamento e Gestão na Orla Costeira (UOPG)
- Áreas de vegetação rasteira e arbustiva em APC — AVBA-APC
- Áreas agrícolas em APC — AA-APC
- Equipamentos em APC — E-APC
- Barragem de Protecção — BP
  
- Programa Regional de Ordenamento Florestal Entre Douro e Minho (PROFEDM)**
- Sub-regiões homogêneas**
- Grande Porto
- Mindelo - Esmoriz
- Limite de separação entre sub-regiões homogêneas
  
- Corredor ecológico**
- Corredor Ecológico da bacia hidrográfica do Leça



PLANO DIRETOR MUNICIPAL  
DE MATOSINHOS



PLANTA DE ORDENAMENTO

2A - IV

Salvaguarda da Orla costeira e florestal

PLANTA DE SÍNTESE DO POOC CAMINHA - ESPINHO

CARTA SÍNTESE DO PROF

JUNHO 2019

